

## WAS IST DAS WATZMOBIL?

Das WatzMobil ist ein ÖPNV-Angebot des Landkreises Berchtesgadener Land. Die Kleinbusse sind in den drei Beförderungsgebieten Nord, Mitte und Süd ohne festen Fahrplan unterwegs – auf Bestellung zwischen allen Bushaltestellen in der Region. Dabei dient das WatzMobil auch als flexibler Zubringer zum nächsten Linienbus oder zur Bahn und ergänzt so den bestehenden Linienverkehr. Zusätzlich gibt es neue Haltepunkte, um auch Fahrgästen in Außenbereichen einen guten Service zu bieten. Wo du zu- und aussteigen kannst, ist unter [watz-mobil.de](http://watz-mobil.de) übersichtlich erklärt. Buche deine Fahrt flexibel per App, am PC oder per Telefon. Start- und Zielpunkt sowie die gewünschte Uhrzeit bestimmst du individuell.

## DEINE VORTEILE:

- Schnelle Buchung
- flexibel unterwegs von Montag bis Sonntag
- Nachhaltigkeit: 100 % Elektromobilität

## TARIF 2026 (pro Person):

DISTANZ	FAHRPREIS	SERVICEPAUSCHALE	FAHRPREIS GESAMT
bis 4 km	1,00 €	+ 2,00 €	3,00 €
von 4 bis 8 km	2,00 €		4,00 €
8 bis 12 km	5,00 €		7,00 €
Von 12 bis 16 km	6,50 €		8,50 €
über 16 km	8,00 €		10,00 €

Kinder zwischen 6 und 14 Jahren zahlen nur die Hälfte (Ausnahme 12 bis 16 km Preis 3,70 €). Kinder bis 5 Jahren fahren in Begleitung kostenlos. Inhaber einer Gästekarte, Deutschlandticket und der Hoamatkarte + zahlen nur die Servicepauschale.

## DIE WATZMOBIL-BETRIEBSZEITEN:

Bis 15. März 2026: Täglich von 7:00 – 22:00 Uhr  
Ab 16. März 2026: Mo – Fr: von 6:00 – 22:00 Uhr  
Samstag, Sonn- und Feiertag: 7:00 – 22:00 Uhr

(November – April Samstag,  
Sonn- und Feiertag ab 8:00 Uhr)

## NOCH FRAGEN?

M [info@watz-mobil.de](mailto:info@watz-mobil.de)  
T 08652 65650-123

[watz-mobil.de](http://watz-mobil.de)

Zweckverband Bergerlebnis Berchtesgaden  
Maximilianstraße 9, 83471 Berchtesgaden, T +49 8652 65650-0, [berchtesgaden.de](http://berchtesgaden.de)  
Landkreis Berchtesgadener Land  
Salzburger Str. 64, 83435 Bad Reichenhall, [ira-bgl.de](http://ira-bgl.de)  
Design: [plenk.media](http://plenk.media), Berchtesgaden | Fotografie: Bildarchiv Bergerlebnis Berchtesgaden



# WATZMOBIL – DEIN WEG DURCH DIE REGION

100 % elektrisch. 100 % bequem.



Stressfrei und flexibel unterwegs,  
ohne eigenes Auto? Geht!  
Einfach das WatzMobil per App,  
am PC oder per Telefon buchen!

[watz-mobil.de](http://watz-mobil.de)

## SO FUNKTIONIERT'S



WatzMobil-App  
downloaden & registrieren

- Alternativ am PC unter [watz-mobil.de](http://watz-mobil.de) registrieren
- oder per Telefon bestellen 08652 65650-123  
(Telefonzentrale täglich erreichbar von 8:00–17:00 Uhr)

**1. Start, Ziel & Zeit wählen**  
Abhol- und Zielort sowie Wunschzeit auswählen

**2. Buchung bestätigen und bezahlen:**

- Mit PayPal, Kreditkarte, Lastschrift oder bargeldlos im Fahrzeug
- Inhaber einer Gästekarte, Deutschlandticket und der Hoamatkarte + zahlen nur die Servicepauschale

**3. Einsteigen & losfahren**  
Mit dem WatzMobil komfortabel ans Ziel

- bestehende Bushaltestellen
- neue Haltepunkte

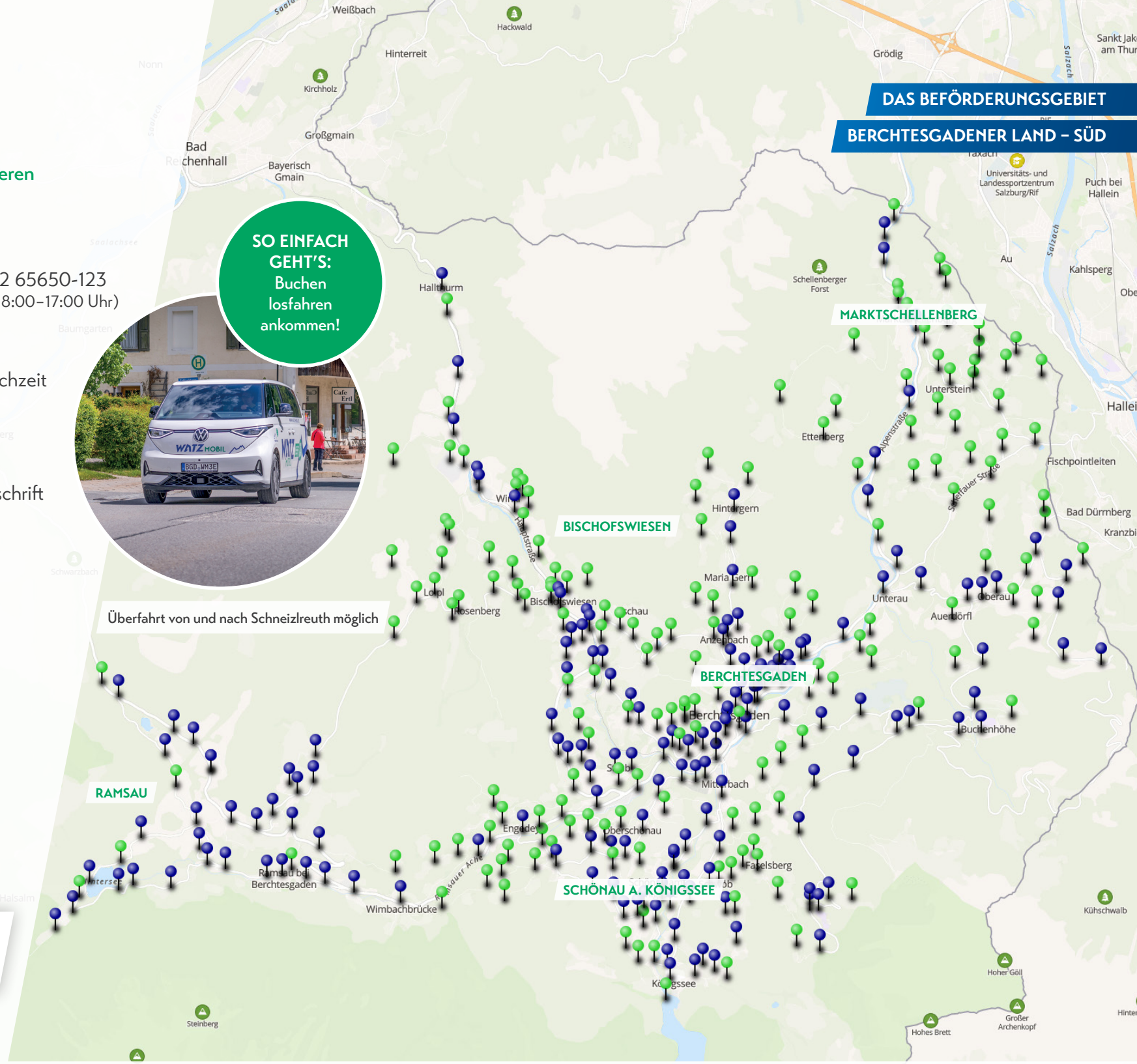
SO EINFACH  
GEHT'S:  
Buchen  
losfahren  
ankommen!



Überfahrt von und nach Schneizlreuth möglich

DAS BEFÖRDERUNGSGEBIET

BERCHTESGADENER LAND – SÜD



Mehr zum WatzMobil unter:  
[watz-mobil.de](http://watz-mobil.de)