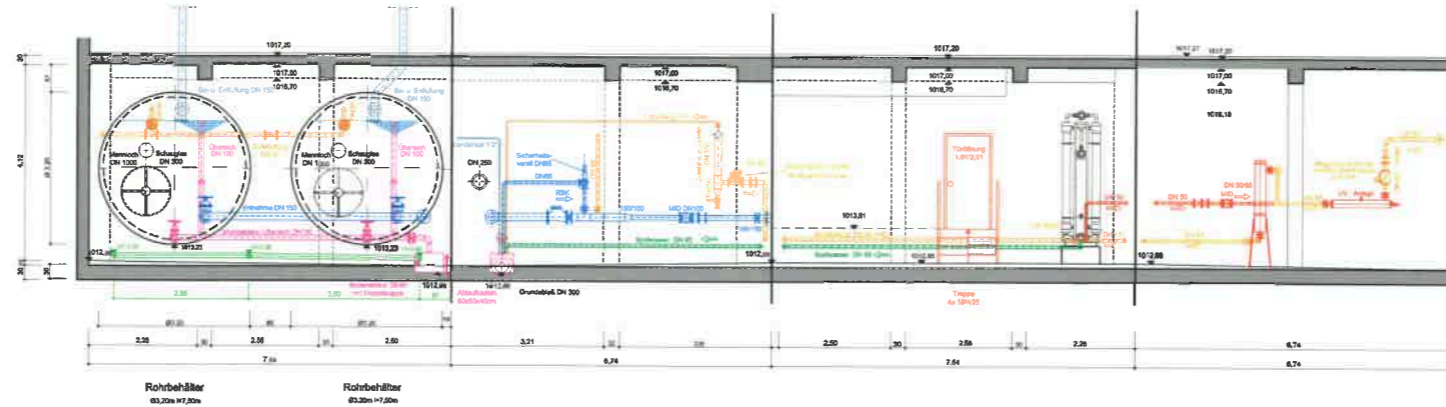
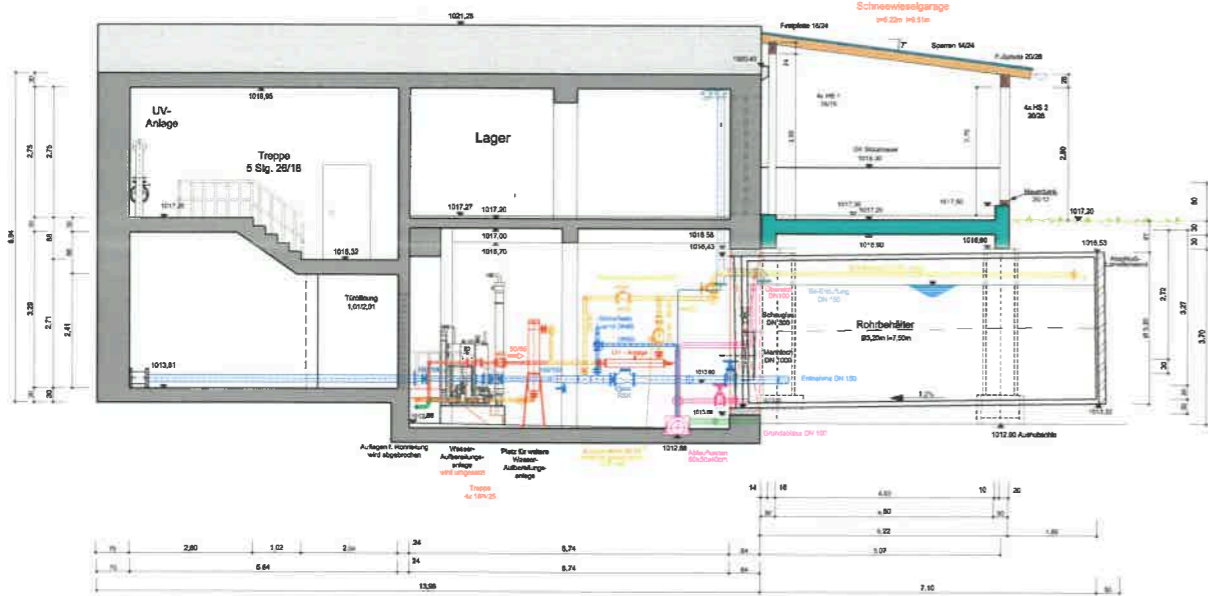


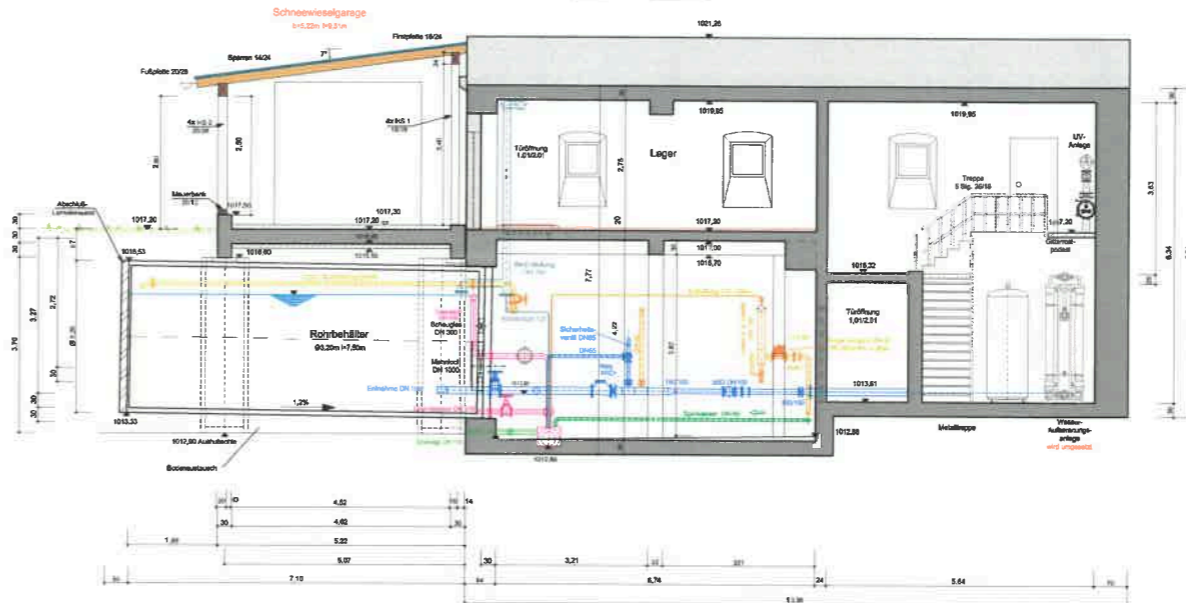
Abwicklung Keller (Aufbereitungsanlage)



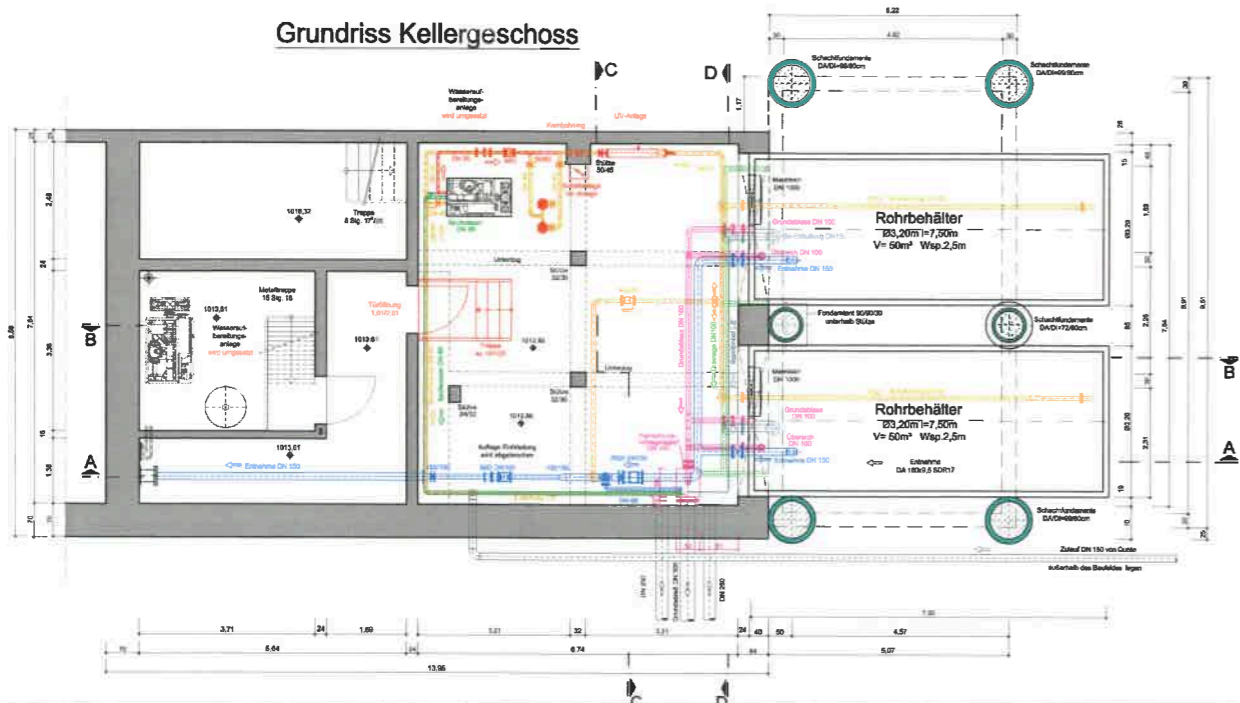
Schnitt A-A



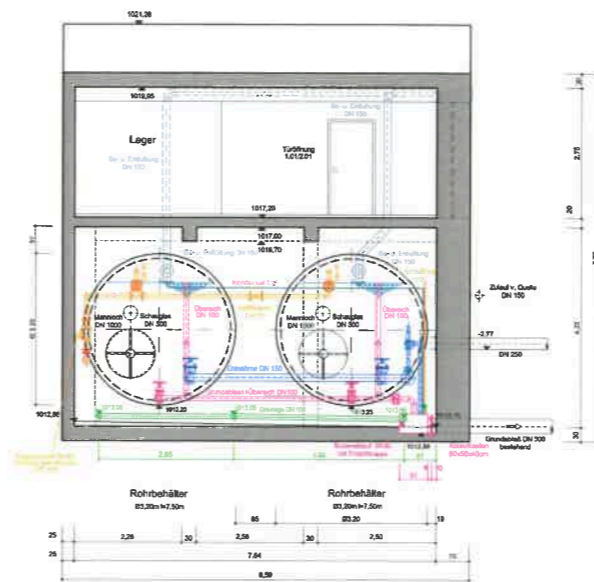
Schnitt B-B



Grundriss Kellergeschoss



Schnitt C-C



Schnitt D-D



Markt Berchtesgaden
Wasserwerk
Koch-Sternfeld-Str. 10
83471 Berchtesgaden
Tel.: 08652/6006-60-61-62
Fax: 08652/69497

Probenahme nach
örtlicher Festlegung durch
den Wassermeister

AUSFÜHRUNGSPLAN

1. Ausfertigung	-	-	-
2. Ausfertigung	-	-	-
1. Änderung	-	-	-
Markt Berchtesgaden			
Landkreis Berchtesgadener Land			
BAUVERTRAG:	Wasserversorgung	Projekt-Nr.:	9979
BAUZELE:	BAG / Waltenberger Straße	Blatt:	1:5C
BAUZELE:	Trinkwasserhochbehälter	Entworfen:	Ne
BAUZELE:	Scharitzkehl	Gezeichnet:	En
BAUZELE:		Geprüft:	En
BAUZELE:		Abgegeben:	En
BAUZELE:		Abgenommen:	En
DIPPOLDNEROLD Beratende Ingenieure GmbH UMWELT - WASSERWIRTSCHAFT BAUWESEN - PROJEKTSTEUERUNG			
Schwalbenweg 1,3 82091 Prien am Chiemsee Tel.: 08651/6886-0 Fax: 08651/6886-28 www.dipoldnerold.de		Schwalbenweg 1,3 82091 Prien am Chiemsee Tel.: 08651/6886-0 Fax: 08651/6886-28 www.dipoldnerold.de	
Prien am Chiemsee		Dormetting	
Projekt-Nr. 31-7/2014		Zahl 1/2014	